



# RENOVLOGEMENT

ISOLATION THERMIQUE PAR L'EXTERIEUR

POMPE À CHALEUR AIR/EAU

POMPE À CHALEUR AIR/AIR

BALLON D'EAU CHAUDE SANITAIRE

CHAUDIÈRE À CONDENSATION

VENTILATION MÉCANIQUE CONTRÔLÉE



09 80 80 34 02  
[contact@renovlogement.com](mailto:contact@renovlogement.com)

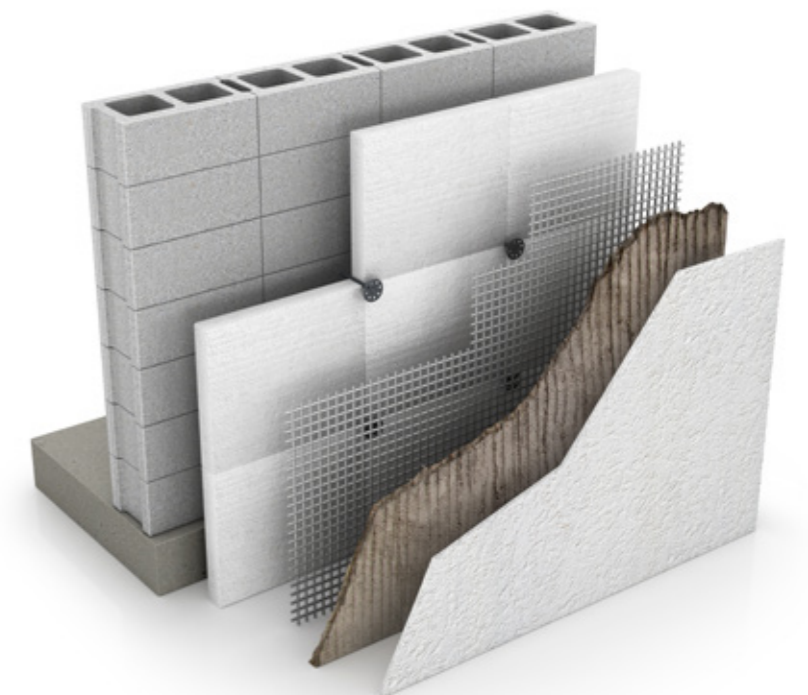
[www.renovlogement.com](http://www.renovlogement.com)



**L'ISOLATION THERMIQUE PAR L'EXTÉRIEUR**  
regroupe l'ensemble des techniques visant à limiter, par l'extérieur, les transferts thermiques entre les murs et l'intérieur d'un bâtiment. Elle se réalise par la pose d'un isolant, recouvert d'un revêtement de finition (enduit de façade ou bardage extérieur).

**L'Isolation Thermique par l'Extérieur :  
LES ÉTAPES CLÉS D'UN PROJET RÉUSSI**

- Étape 1 : la préparation
- Étape 2 : le traitement préalable des murs
- Étape 3 : la pose des rails de départ
- Étape 4 : la fixation des plaques isolantes
- Étape 5 : pose d'un treillis de fibre de verre
- Étape 6 : pose du sous-enduit
- Étape 7 : application de l'enduit de finition
- Étape 8 : réception des travaux



Les dispositifs mis en place par l'État permettent aujourd'hui à tous les propriétaires d'une résidence principale, mais aussi aux entreprises, d'obtenir des subventions très importantes pour procéder à la rénovation énergétique de leurs bâtiments.

**L'ISOLATION EXTÉRIEURE EST COMPLÈTE, ENDUIT, CRÉPI, VOLET BATTANT, PLUVIALE, TABLEAU DE FENÊTRE, TOUT EST COMPRIS DANS NOS PRESTATIONS.**



Afin d'éviter les déperditions énergétiques et limiter la consommation d'énergie, une des actions clef de votre projet d'amélioration énergétique est de réaliser des travaux d'isolation thermique.



# LES ÉTAPES À SUIVRE POUR ENTAMER LES TRAVAUX DE RÉNOVATION ÉNERGÉTIQUE

## L'étape préparatoire avant d'entamer ses travaux de rénovation énergétique

Peu importe le projet à concrétiser, une bonne préparation s'impose. La réalisation de travaux de rénovation énergétique ne déroge pas à la règle. Attention ! Cette étape est à faire avec minutie. Dans le cas contraire, le bon déroulement des travaux n'est pas garanti. Par où commencer alors ?

- ✓ Reconnaître les travaux rentables
- ✓ Un audit thermique pour déterminer les solutions adéquates
- ✓ Trouver l'artisan à engager



## Comment trouver l'artisan RGE pour vos travaux de rénovation énergétique

Voici les étapes à suivre pour trouver l'artisan RGE

- ✓ Demander des devis
- ✓ Relever quelques points pour identifier l'artisan idéal
- ✓ L'artisan à engager
- ✓ Trouver les financements nécessaires

## Les aides travaux : une aide financière pour rembourser vos travaux de rénovation

- ✓ Effectuer un prêt bancaire
- ✓ S'informer sur les aides travaux disponibles
- ✓ Les aides financières de l'Anah



## L'étape finale pour finaliser les travaux de rénovation énergétique

Après avoir sélectionné les travaux à accomplir, l'artisan et les moyens de financement, il faut passer aux choses sérieuses.

- ✓ L'établissement des formalités administratives
- ✓ Lancement du chantier

Vérifiez le montant des aides auxquelles vous êtes éligibles

### PLAFONDS DE RESSOURCES EN ÎLE-DE-FRANCE AU 1<sup>ER</sup> JANVIER 2022

NOMBRE DE PERSONNES COMPOSANT LE MÉNAGE	MÉNAGES AUX REVENUS TRÈS MODESTES	MÉNAGES AUX REVENUS MODESTES	MÉNAGES AUX REVENUS INTERMÉDIAIRES	MÉNAGES AUX REVENUS SUPÉRIEURS
1	21123 €	25714 €	38 184 €	supérieur à 38 184 €
2	31003 €	37739 €	56 130 €	supérieur à 56 130 €
3	37232 €	45326 €	67 585 €	supérieur à 67 585 €
4	43472 €	52925 €	79 041 €	supérieur à 79 041 €
5	49736 €	60546 €	90 496 €	supérieur à 90 496 €
par personne supplémentaire	+6253 €	+7613 €	+ 11 455 €	+ 11 455 €

### PLAFONDS DE RESSOURCES POUR LES AUTRES RÉGIONS AU 1<sup>ER</sup> JANVIER 2022

NOMBRE DE PERSONNES COMPOSANT LE MÉNAGE	MÉNAGES AUX REVENUS TRÈS MODESTES	MÉNAGES AUX REVENUS MODESTES	MÉNAGES AUX REVENUS INTERMÉDIAIRES	MÉNAGES AUX REVENUS SUPÉRIEURS
1	15262 €	19565 €	29 148 €	supérieur à 29 148 €
2	22320 €	28614 €	42 848 €	supérieur à 42 848 €
3	26844 €	34411 €	51 592 €	supérieur à 51 592 €
4	31359 €	40201 €	60 336 €	supérieur à 60 336 €
5	35894 €	46015 €	69 081 €	supérieur à 69 081 €
par personne supplémentaire	+4526 €	+5797 €	+ 8 744 €	+ 8 744 €

### AIDES MA PRIME RENOV'

	BLEU	JAUNE	VIOLET	ROSE
POMPE À CHALEUR	5000€	4000€	3000€	0
BALLON THERMO	4000€	3000€	2000€	0

### AIDES CERTIFICATS D'ÉCONOMIES D'ÉNERGIE

	BLEU	JAUNE	VIOLET	ROSE
POMPE À CHALEUR	4000€	3000€	2000€	0
BALLON THERMO	190€	190€	90€	90€



# OFFRE DE PARRAINAGE

PARRAINEZ UN PROCHE ET RECEVEZ JUSQU'À  
**150€** PAR PARRAINAGE.

RENSEIGNEZ LES PERSONNES POUVANT ÊTRE SUSCEPTIBLES D'ÊTRE  
INTÉRESSÉES PAR NOS SERVICES À :

**CONTACT@RENOVLOGEMENT.COM**  
**09 80 80 34 02**





étend son savoir-faire et son professionnalisme  
sur tout le territoire français !



RENOVLOGEMENT - 3 boulevard de Belfort - 59000 LILLE  
**09 80 80 34 02 - [contact@renovlogement.com](mailto:contact@renovlogement.com)**

SAS au capital de 30 000 € - RCS 815 307 806 LILLE

**[WWW.RENOVLOGEMENT.COM](http://WWW.RENOVLOGEMENT.COM)**